



CENTRALNY OŚRODEK SPORTU

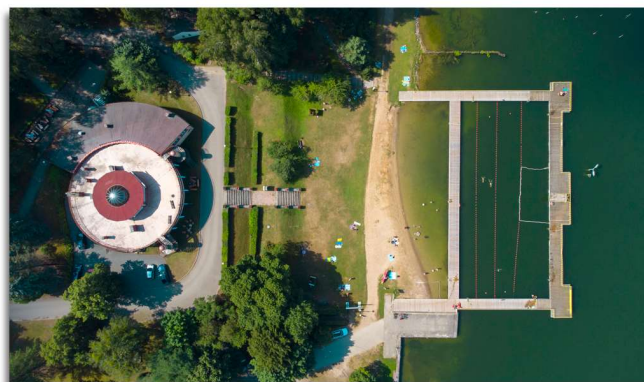
# OŚRODEK PRZYGOTOWAŃ OLIMPIJSKICH W GIŻYCKU

CENTRALNY OŚRODEK SPORTU - OŚRODEK PRZYGOTOWAŃ OLIMPIJSKICH W GIŻYCKU ZAJMUJE TEREN O POWIERZCHNI 26 HA, Z CZEGO 12 HA TO LAS. PRZYLEGA BEZPOŚREDNIO DO BRZEGÓW JEZIORA KISAJNO, GDZIE LINIA BRZEGOWA ZAJMUJE OK. 1 KM.

PROPONOWANA  
LOKALIZACJA:



TAFLA JEZIORA



ROZLEGŁY TEREN SPRZYJA  
ORGANIZACJI IMPREZ PLENEROWYCH,  
REGAT, KREATYWNEGO I AKTYWNEGO  
WYPOCZYNKU ORAZ KONFERENCJI I  
IMPREZ INTEGRACYJNYCH.

MIEJSCA NOCLEGOWE (243), INTERNATY  
SPORTOWE, HALA SPORTOWA  
WYPOSAŻONA W PROFESJONALNY SPRZĘT  
DAJE NIEOGRANICZONE MOŻLIWOŚCI DO  
ORGANIZACJI RÓŻNEGO RODZAJU IMPREZ  
SPORTOWO-REKREACYJNYCH.

## GIŻYCKO





CENTRALNY OŚRODEK SPORTU

# OŚRODEK PRZYGOTOWAŃ OLIMPIJSKICH W ZAKOPANEM

COS OŚRODEK PRZYGOTOWAŃ OLIMPIJSKICH W ZAKOPANEM POD TĄ NAZWĄ FUNKCJONUJE OD 1969 ROKU, ALE JEGO HISTORIA SIĘGA LAT PRZEDWOJENNYCH. TO TUTAJ JESIENIĄ 1927 ROKU POWSTAŁO CENTRUM KONDYCYJNE PRZYGOTOWUJĄCE POLSKICH SPORTOWCÓW DO OLIMPIADY ZIMOWEJ W SAINT MORITZ. PRZED WOJNĄ OBSZAR OD KUŹNIC POPRZECZ BOGÓWKĘ PO WIELKĄ KROKIEW ZOSTAŁ OBJĘTY PROJEKTEM ZAGOSPODAROWANIA POD NAZWĄ: PARK TURYSTYCZNO-SPORTOWY, KTÓRY ZOSTAŁ WŁĄCZONY DO PLANU REGULACYJNEGO MIASTA ZAKOPANE.

PROPONOWANA  
LOKALIZACJA:



SKOCZNIA NARCIARSKA

ZAKOPANE







CENTRALNY OŚRODEK SPORTU

# OŚRODEK PRZYGOTOWAŃ OLIMPIJSKICH W CETNIEWIE (WŁADYSŁAWOWO)

PROPONOWANA  
LOKALIZACJA:



PLAŻA

OPO "CETNIEWO" TO MIEJSCE ZUPEŁNIE WYJĄTKOWE ZARÓWNO POD WZGLĘDEM SVOJEJ PONAD 50-O LETNIEJ HISTORII I TRADYCJI, POŁOŻENIA W PIĘKNYM PARKU NAD SAMYM MORZEM, ZRÓŻNICOWANYCH OBIEKTÓW I NOWOCZESNEGO WYPOSAŻENIA (OŚRODEK PRZYGOTOWAŃ OLIMPIJSKICH), ALE CHYBA PRZED E WSZYSTKIM POD WZGLĘDEM GOŚCINNOŚCI, DOŚWIADCZENIA I PROFESJONALIZMU SVOJEGO PERSONELU, A TAKŻE WYJĄTKOWO SZEROKIEGO ZAKRESU OFERTY.



CETNIEWO